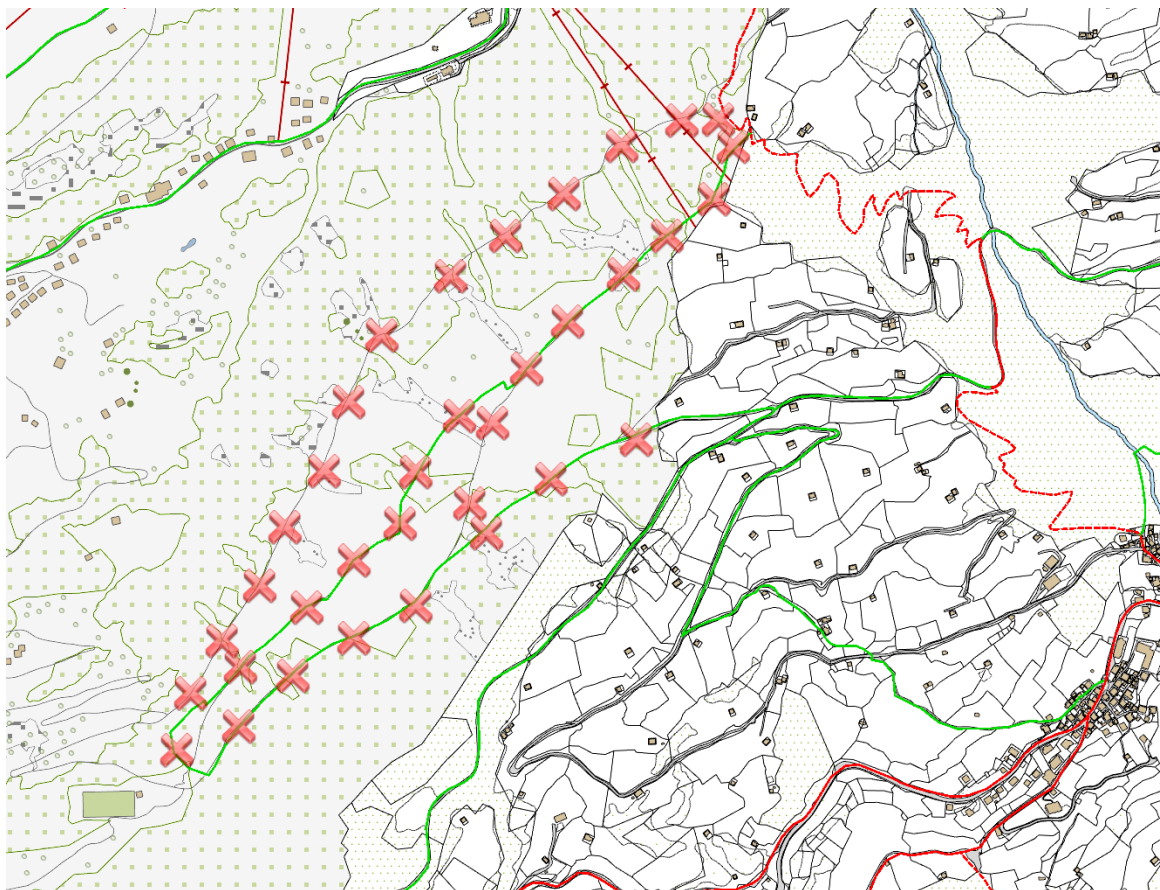


**Werte Bevölkerung
Werte Feriengäste**

**Die Strasse im Guferwald sowie die
Wanderwege im Guferwald sind
aufgrund Steinschlaggefahr gesperrt
und dürfen nicht begangen oder
befahren werden.**



**Wir bitten um Kenntnisnahme
Gemeindeverwaltung Bettmeralp**